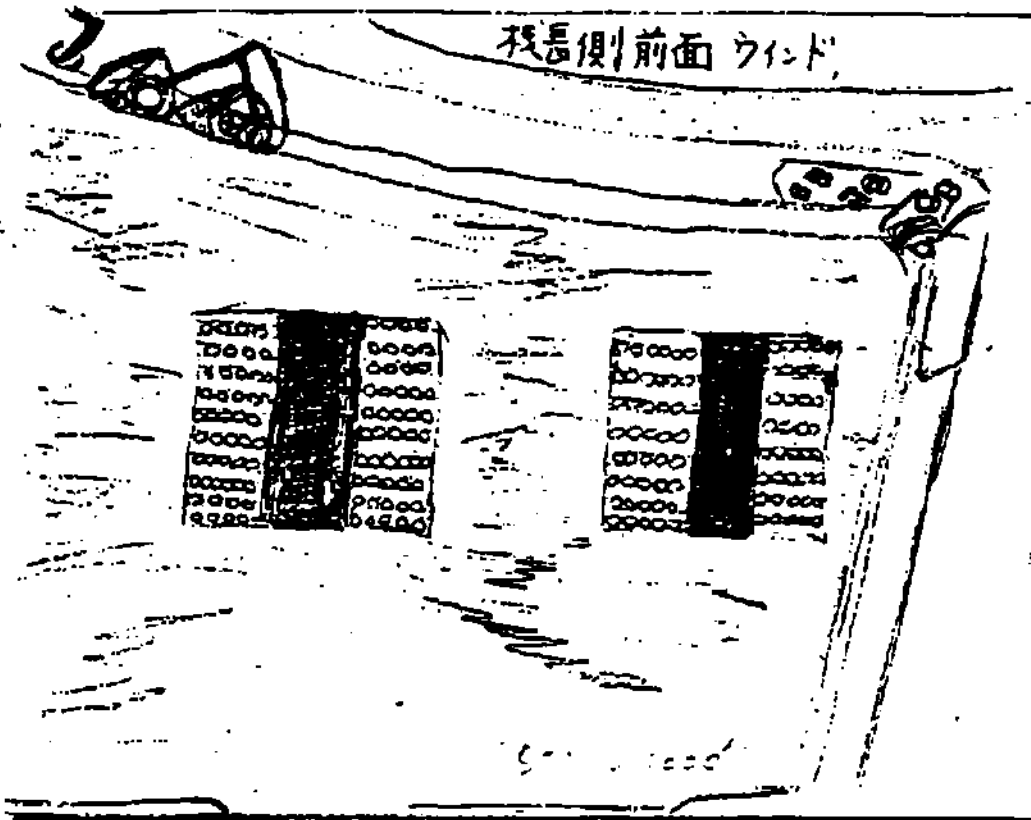


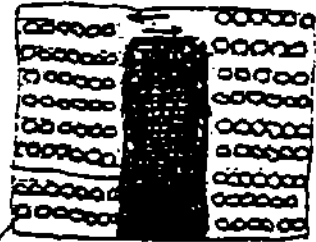


JAL AIR LINES
 DISTRICT OFFICE OF OPERATIONS
 ANCHORAGE INTERNATIONAL AIRPORT
 P.O. BOX 190048
 ANCHORAGE, ALASKA 99519-0048
 PHONE: (907) 243-3184

機長側前面ウインド

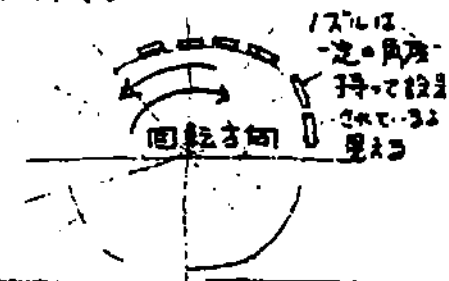


回転方向をP:のF:に見る

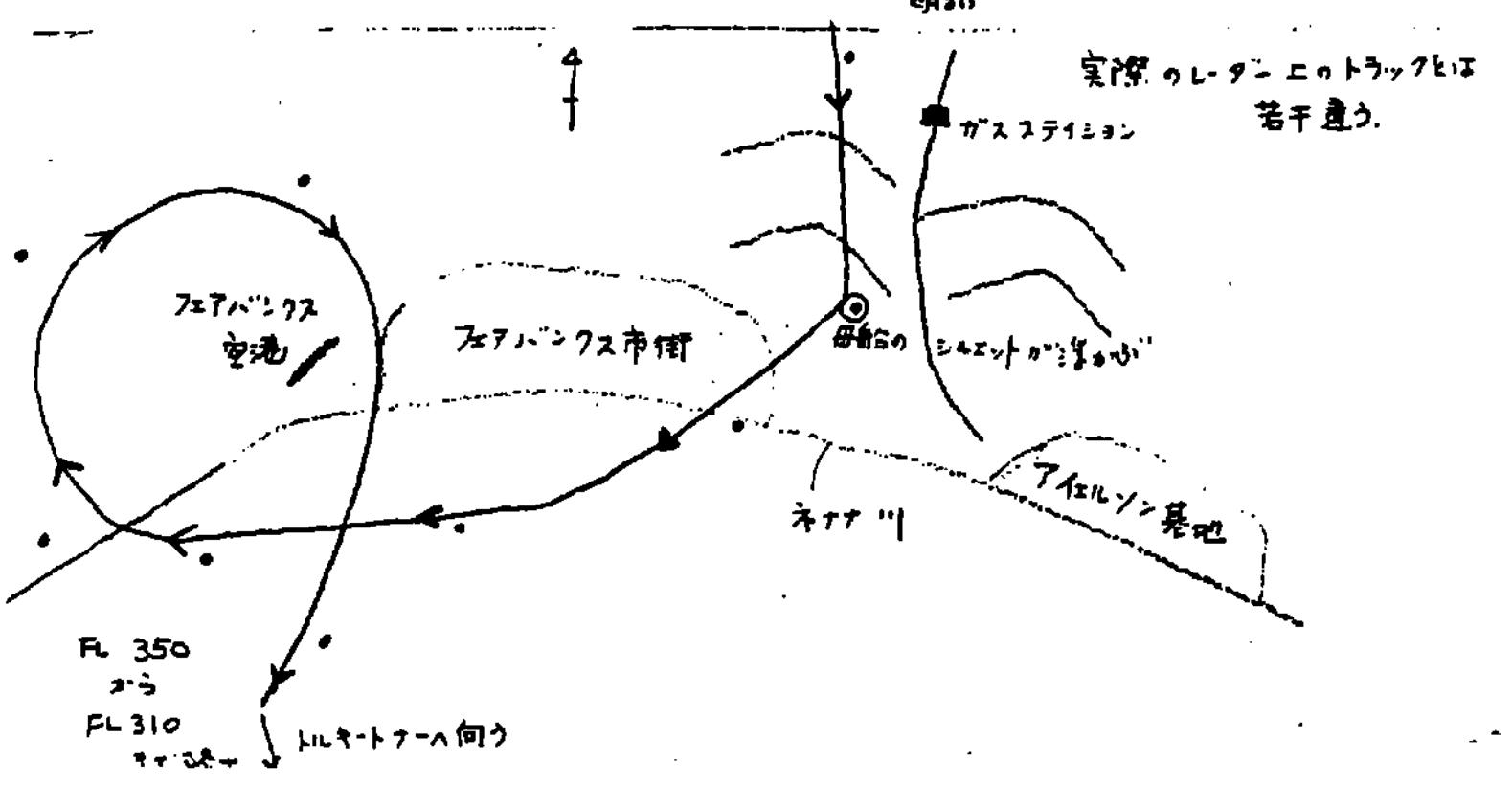


排気口 中央黒色部にて炭火の
 飛びはねる感じあり

固定ではなくバリアブルコントロール
 されている感じ



光について。噴射方向の光は見えるが、ノズルが横を向くと全く見えなくなる。
 ジェットエンジンのアフターバーナー使用中は明るく、音もかなりうるさく、
 見ることが出来るが、全く本体は光にあてはざらぬ。あかいうなごうだ。
 正面を向っている排気口は、常時アンバー色の光をばらばらしていた。
 明る。

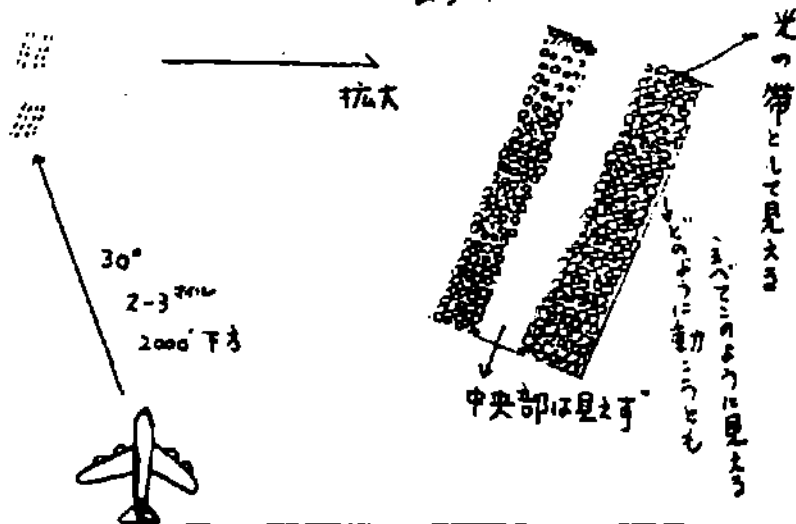




JAL AIR LINES
 DISTRICT OFFICE OF OPERATIONS
 ANCHORAGE INTERNATIONAL AIRPORT
 P. O. BOX 190048
 ANCHORAGE, ALASKA 99519-0048
 PHONE: (907) 243-3164

最初に灯火を認見

ヘアークリップのような
長方形のスタイルを認める

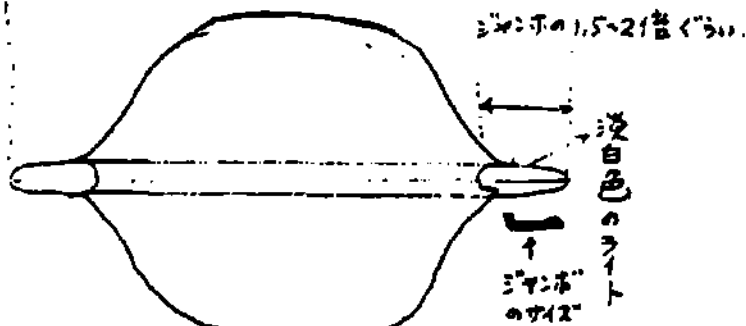


隣りの灯火により浮び上がった

母船のシルエット

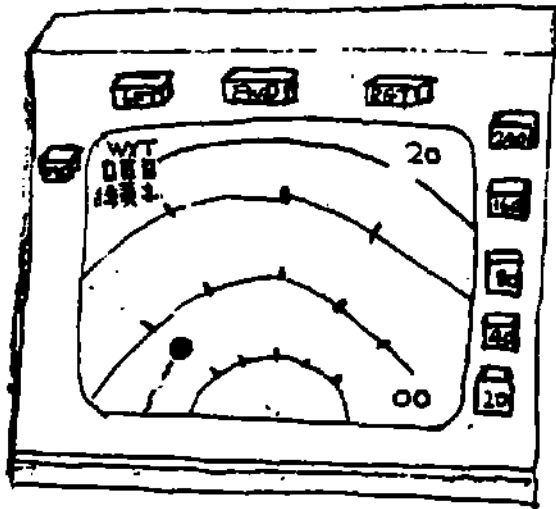
航空母艦艦首のサイズ

淡白色のライト



どの角度より見ても我々に見えるライトの
面積は同じであった、どの角度から
左右のライトは見えな。

デジタル WX レーダーで補足した時の図



レンジ 20 マイル

アイト 0°

7-8 マイルに
ターゲット
緑色の円